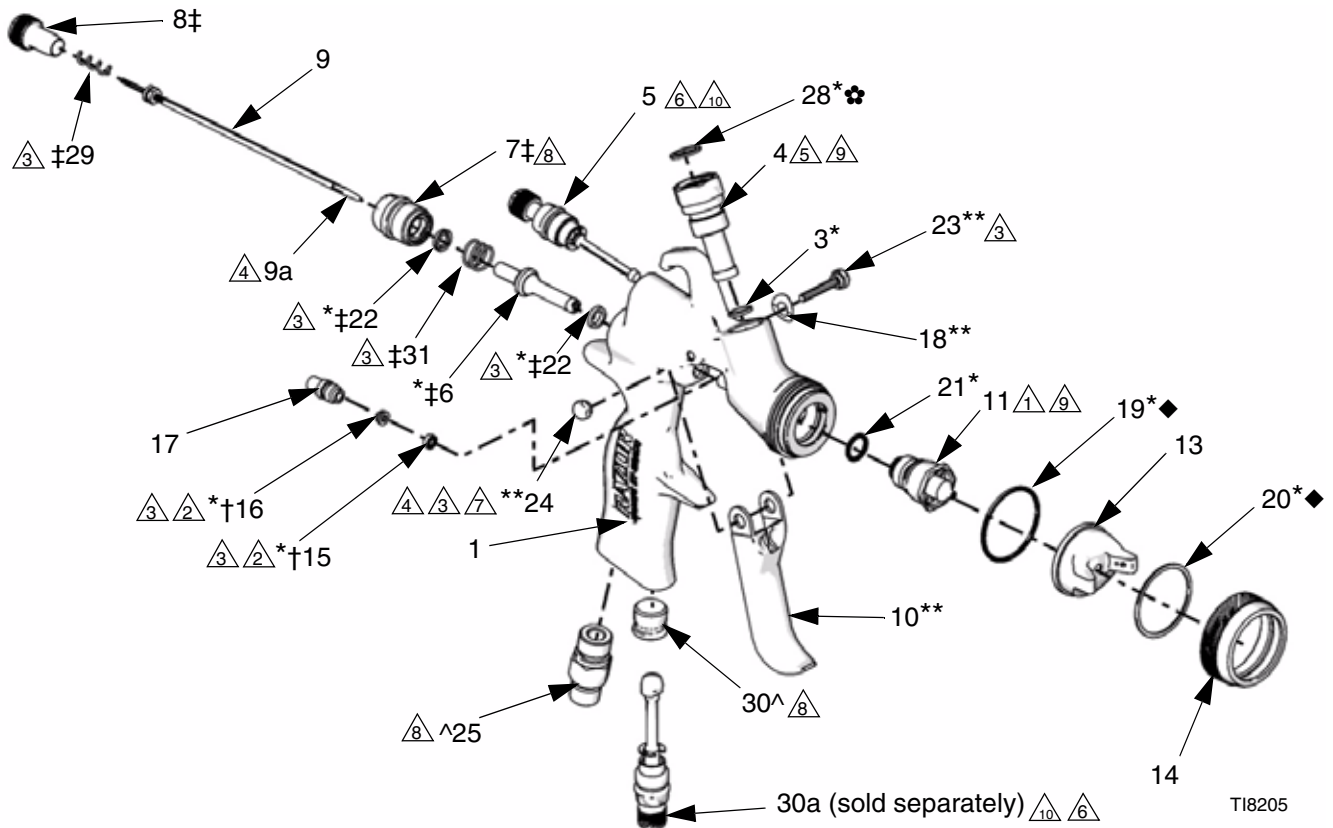


REFERENCE

REPLACEMENT PARTS DRAWINGS INDEX

RAZOR Gravity Feed



T18205

- △1 Pull trigger before installing nozzle (11).
- △2 Insert spreader (15) with tapered end facing rear of gun. Insert u-cup (16) with open end facing front of gun.
- △3 Apply lubricant.
- △4 Apply low strength thread retainer.
- △5 Apply thread sealant.
- △6 Torque to 85-90 in.-lbs.
- △7 Torque to 15-20 in.-lbs.
- △8 Torque to 175-185 in.-lbs.
- △9 Torque to 155-165 in.-lbs.
- △10 Install with valve assembly turned fully CCW to outermost position.

- △1 Tirer sur la gâchette avant d'installer la buse (11).
- △2 Insérer l'écarteur (15) avec l'extrémité conique face vers l'arrière du pistolet. Insérer le joint calotte (16) avec la face ouverte face vers l'avant du pistolet.
- △3 Enduire de lubrifiant.
- △4 Appliquer un fixateur pour filetages léger.
- △5 Appliquer un produit d'étanchéité.
- △6 Serrer à 85-90 in.-lbs.
- △7 Serrer à 15-20 in.-lbs.
- △8 Serrer à 175-185 in.-lbs.
- △9 Serrer à 155-165 in.-lbs.
- △10 A monter avec l'ensemble de vanne tournée à fond dans le sens antihoraire.

- △1 Dispare el gatillo antes de instalar la boquilla (11).
- △2 Introduzca el esparcidor (15) con la parte biselada orientada hacia la parte trasera de la pistola. Introduzca la copela en U (16) con el extremo abierto orientado hacia la parte delantera de la pistola.
- △3 Aplique lubricante.
- △4 Aplique retén de roscas de poca fuerza.
- △5 Aplicar producto sellador para roscas.
- △6 Apriete a un par de 85-90 in.-lbs.
- △7 Apriete a un par de 15-20 in.-lbs.
- △8 Apriete a un par de 175-185 in.-lbs.
- △9 Apriete a un par de 155-165 in.-lbs.
- △10 Instalar con el conjunto de la válvula completamente girada en sentido antihorario, en la posición más extrema.

REFERENCE

REPLACEMENT PARTS DRAWINGS INDEX

Parts / Pièces / Piezas

Ref. No.	Part No.	Description	Qty.	
1		BODY, gun	1	* Included in Gun Repair Kit 253783 (purchase separately).
3*		GASKET, fluid inlet	1	** Included in Trigger Repair Kit 253785 (purchase separately).
4	253971	FITTING, fluid inlet	1	† Included in Needle Packing Repair Kit 253748 (purchase separately).
	253973	FITTING, fluid inlet (253437-39 only)	1	‡ Included in Air Valve Repair Kit 253934 (purchase separately).
5	253976	VALVE, air control, assy	1	◆ Included in Aircap Seal Kit 253784 (purchase separately).
6*‡		VALVE, air, assy	1	^ Included in Air Inlet Fitting Repair Kit 253933 (purchase separately).
7‡		NUT	1	✱ Included in Gasket Kit 289213 (purchase separately).
8‡		KNOB, fluid adjust	1	
9 page 2		NEEDLE (includes 9a)	1	* Compris dans le kit de réparation (253783) du pistolet (à acheter séparément).
9a page 2		TIP, needle	1	** Compris dans le kit de réparation (253785) de la gâchette (à acheter séparément).
10**		TRIGGER	1	† Compris dans le kit de réparation (253748) de la garniture du pointeau (à acheter séparément).
11 page 2		NOZZLE (includes 21)	1	‡ Compris dans le kit de réparation (253934) de la vanne d'air (à acheter séparément).
13 page 2		Aircap	1	◆ Compris dans le kit (253784) de joint du chapeau d'air (à acheter séparément).
14	253970	RING, retaining	1	^ Compris dans le kit de réparation (253933) du raccord d'entrée d'air (à acheter séparément).
15*†		SPREADER, needle packing	1	✱ Compris dans le kit de joint 289213 (à acheter séparément).
16*†		U-CUP, needle packing	1	* Incluido en el kit de reparación de la pistola 253783 (se adquieren por separado).
17	253972	NUT, needle packing	1	** Incluido en el Kit de reparación del gatillo 253785 (se adquiere por separado).
18**		WASHER, wave	1	† Incluido en el Kit de reparación de las empaquetaduras de la aguja 253748 (se adquiere por separado).
19*◆		O-RING, PTFE	1	‡ Incluido en el Kit de reparación de la válvula neumática 253934 (se adquiere por separado).
20*◆		WASHER, UHMWPE	1	◆ Incluido en el Kit del sello del cabezal de aire 253784 (se adquiere por separado).
21*		O-RING, PTFE	1	^ Incluido en el Kit de reparación del racor de entrada de aire 253933 (se adquiere por separado).
22*‡		PACKING, u-cup	2	✱ Incluido en el kit de juntas 289213 (se adquiere por separado).
23**		PIN, trigger	1	
24**		NUT, trigger	1	
25^		FITTING, air inlet	1	
28*✱		WASHER, UHMWPE (not included on 253437-39)	1	
29‡		SPRING, fluid	1	
30^		PLUG, air inlet	1	
30a	253979	VALVE, air inlet adjustment \ (sold separately)	1	
31‡		SPRING, air valve	1	
32	253974	TOOL, gun (not shown)	1	
36*‡		TOOL, seal installation (not shown)	1	
37	253977	CUP, gravity, 650cc (not shown)	1	
6685		CUP, gravity, 650cc (not shown, 253437-39 only)	1	
37a	21719	FILTER, cup (not shown)	1	